

# Dive Award ダイビングツアー参加要項

土肥

この度は、Dive Award ダイビングツアー及び海洋実習にお申し込み頂きまして誠にありがとうございます。  
参加当日まで体調には十分お気を付けの上ご参加ください。現地にてスタッフ一同心よりお待ちしております

日程 2025年3月8日(土)

内容 2ボートFUN

集合場所

電車 AM 10:19 伊豆箱根鉄道  
修善寺駅

車 AM 11:00 直接現地にて集合

DA号 AM 06:00 セブンイレブン前

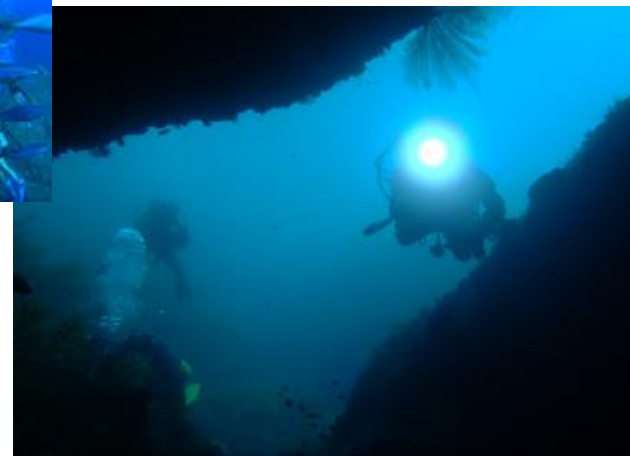
主催 Dive Award  
ダイビング サービス  
〒275-0016 千葉県習志野市津田沼1-2-22  
小倉ビル4F  
TEL 047-476-0026  
繋がらない場合: TEL 090-8940-0026(村田)  
※荷物送り先はコチラです。

現地ダイビング サービス  
THE 101  
〒410-3303 静岡県伊豆市八木沢1342-1  
0558-99-0911 (受付/8:00~17:00)

宿泊先 夕日の里の宿 よし田  
〒410-3515 静岡県賀茂郡西伊豆町田子2648-1  
TEL [0558-53-0797](tel:0558-53-0797)

アクセス

 車でお越しの方は…	東名高速道路 沼津IC~国道1号線~国道136号線~伊豆中央道~修善寺有料道路~西伊豆 バイパス(国道136号線)を經由。 東京からの所要合計時間:約3時間
 車と船でお越しの方は…	東名高速道路 清水IC~清水港~カーフェリー~土肥港 東京からの所要合計時間:約3時間 ※カーフェリー時刻表: <a href="http://www.dream-ferry.co.jp/">http://www.dream-ferry.co.jp/</a>
 電車とバスでお越しの方は…	JR東海道新幹線 三島駅で伊豆箱根鉄道に乗り換え。 伊豆箱根鉄道 修善寺駅下車。 乗り場(3)土肥・堂ヶ島・松崎・長八美術館方面の東海バスで丸山公園前下車。徒歩2分。 東京からの所要合計時間:約2時間40分
 船と電車でお越しの方は…	JR東海道本線 沼津駅から車(タクシー/バス)で沼津港へ。 沼津港から戸田運送船で土肥港。土肥港から車で5分。 東京からの所要合計時間:約2時間30分



# Dive Award ダイビングツアー参加要項

堂ヶ島

この度は、Dive Award ダイビングツアー及び海洋実習にお申し込み頂きまして誠にありがとうございます。  
参加当日まで体調には十分お気を付けの上ご参加ください。現地にてスタッフ一同心よりお待ちしております

日程 2025年3月9日(日)

内容 2ボートFUN

集合場所

電車 AM 09:08 修善寺駅改札口

※Dive Awardまたは現地スタッフがお迎えいたします。

車 AM 10:30 直接現地にて集合

主催  
ダイビング  
サービス

Dive Award

〒275-0016 千葉県習志野市津田沼1-2-22  
小倉ビル4F

TEL 047-476-0026

繋がらない場合:TEL 090-8940-0026(村田)

※荷物送り先はコチラです。

現地  
ダイビング  
サービス

マリンスターション堂ヶ島

〒410-3514 静岡県賀茂郡西伊豆仁科2107  
0558-52-3535 (受付/8:00~17:00)

アクセス

電車でお越しのお客様

・東京→特急踊り子号(2:45)→蓮台寺→東海バス(0:40)→  
堂ヶ島三島→伊豆箱根鉄道(0:30)→修善寺

車でお越しのお客様

・お車でお越しの場合沼津IC→修善寺→国道136号線(2:00)  
→堂ヶ島

